

IMMOBILIER D'ENTREPRISE - NANTES

BILAN 2025

BUREAUX



VOLUME TRANSACTÉ

Pas de compte propre

70 000 M²

contre **84 600 m²** en 2024

201 transactions

contre **220** en 2024

**Surface moyenne
transactée**

350 M²

SURFACES TRANSACTÉES

Part du Neuf / Seconde Main

2025

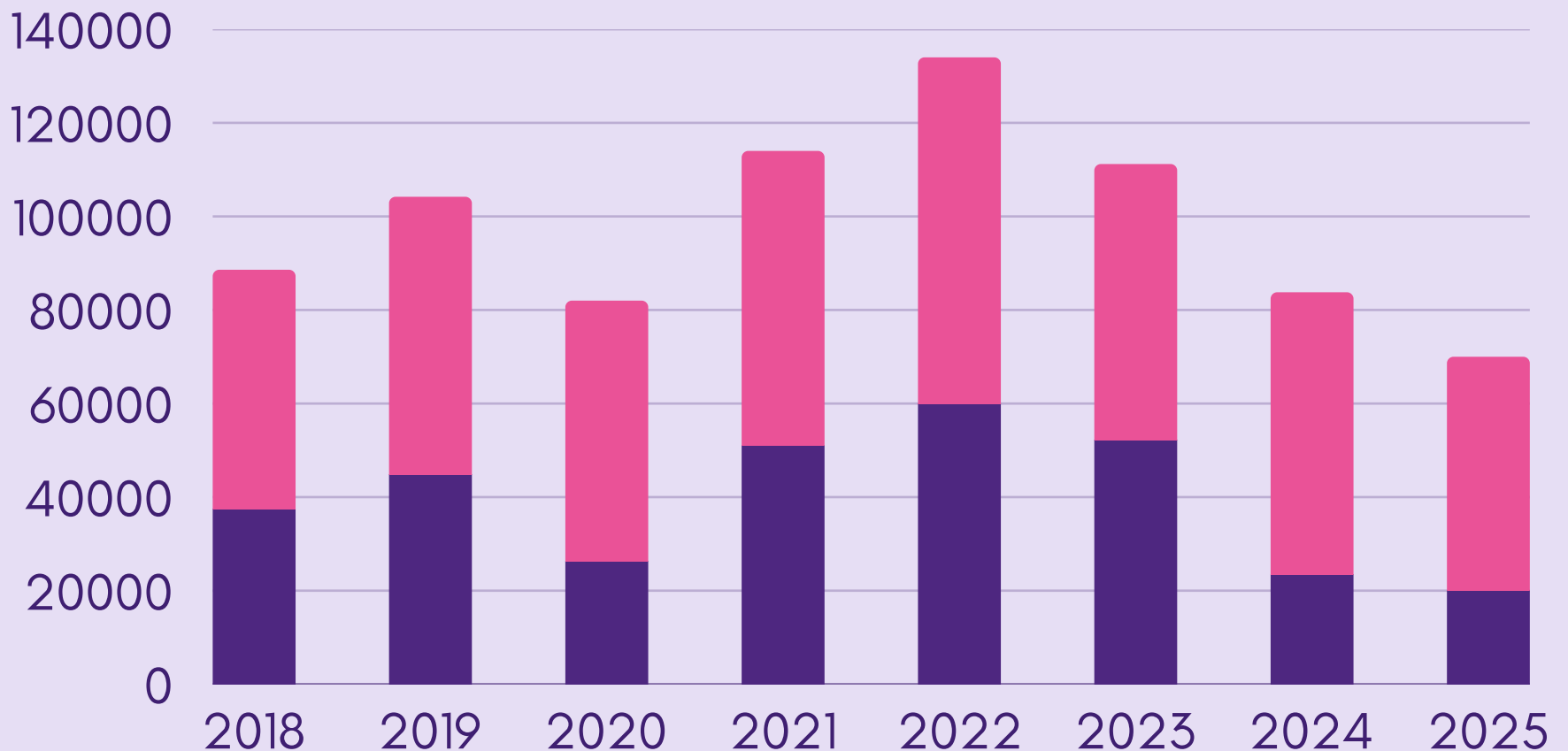


NEUF 28 %

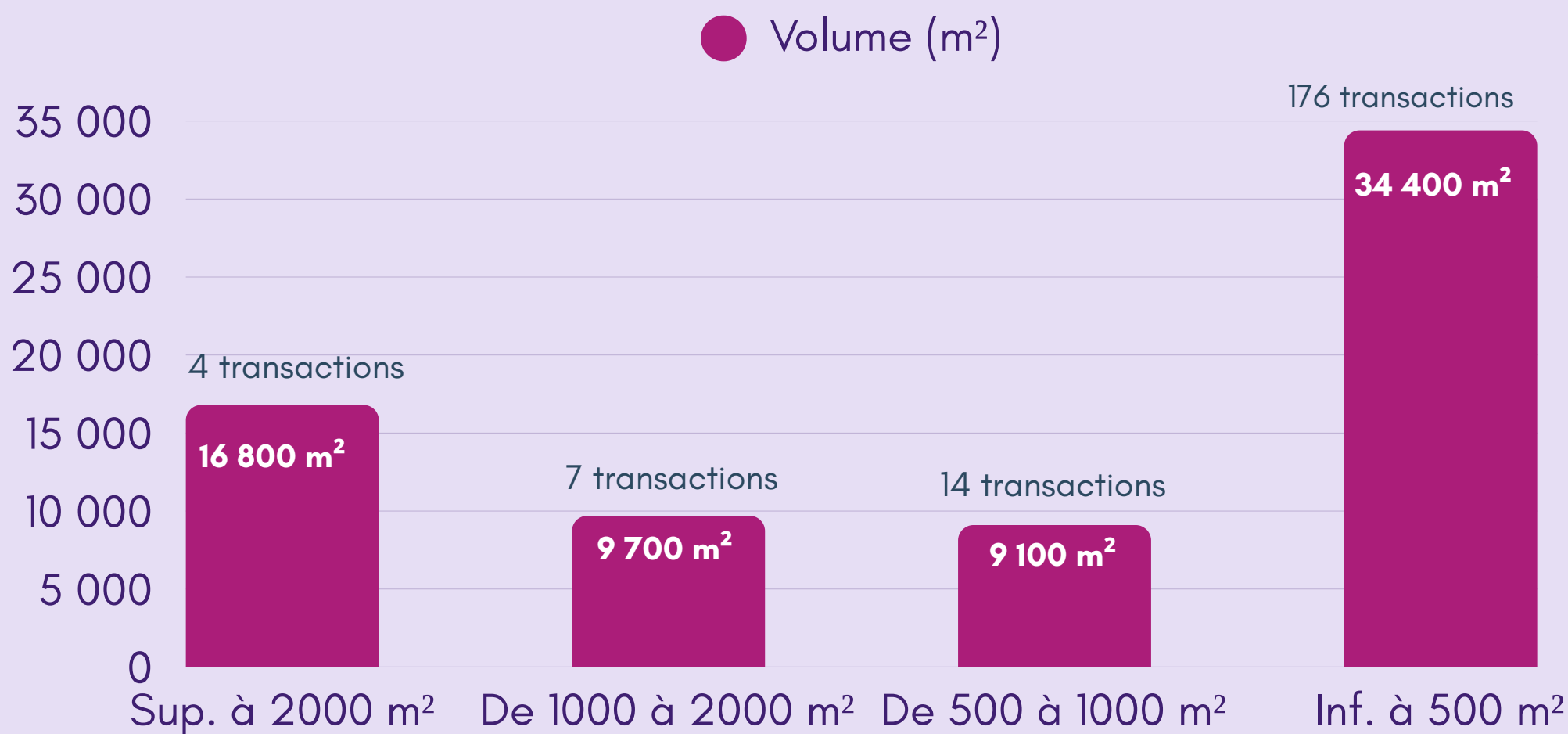


2NDE MAIN 72 %

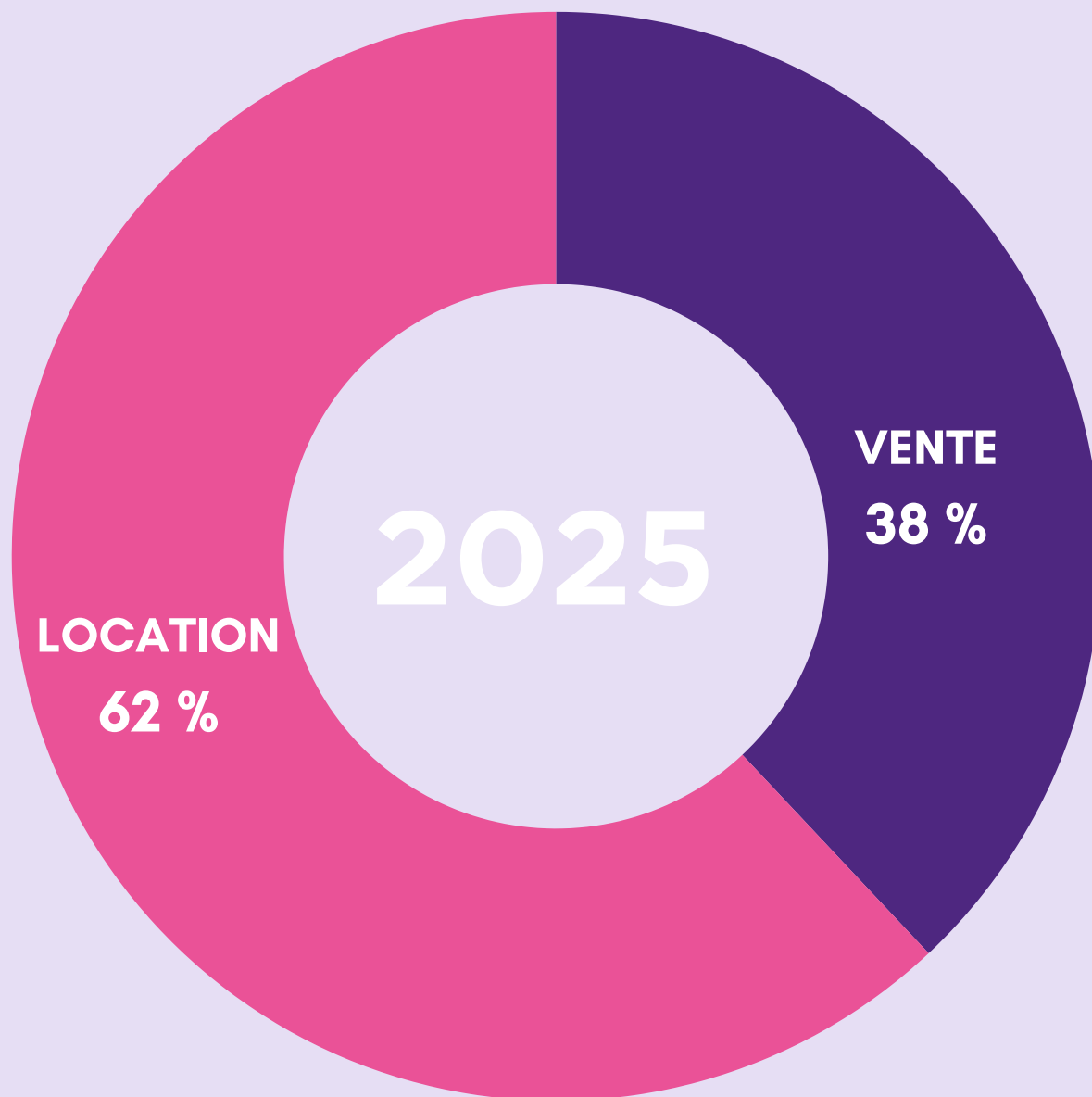
Volume (m²)



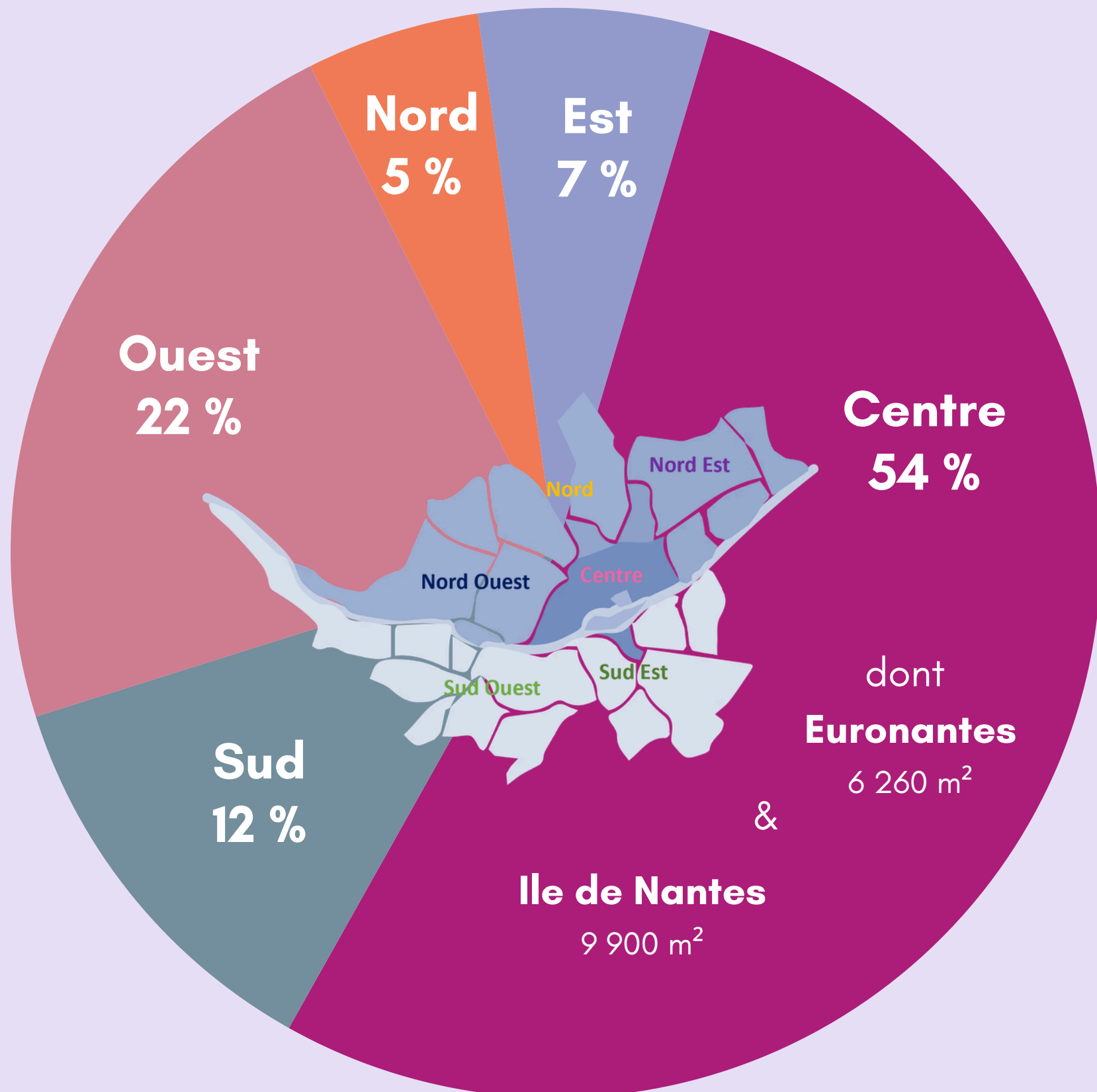
TYPLOGIE DES SURFACES



LOCATION / VENTE

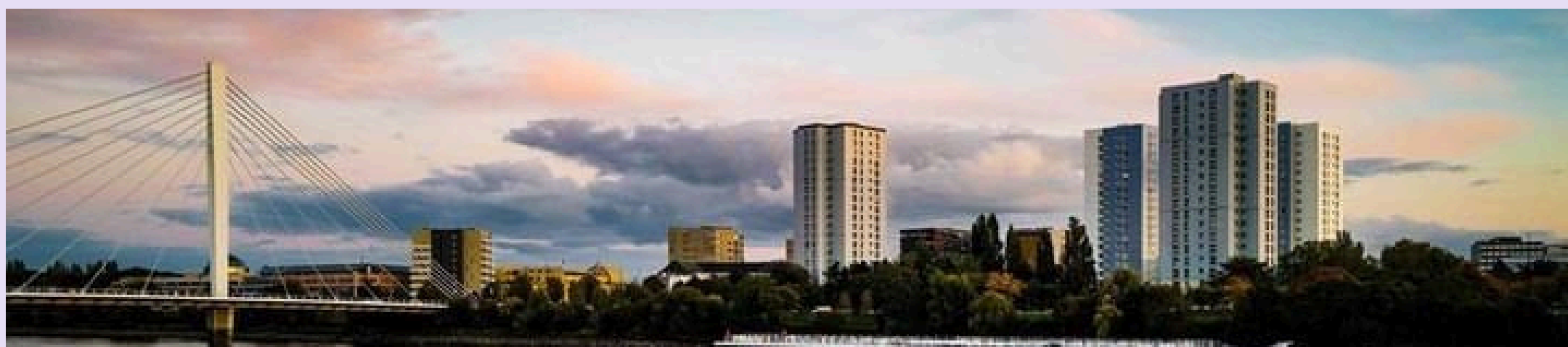
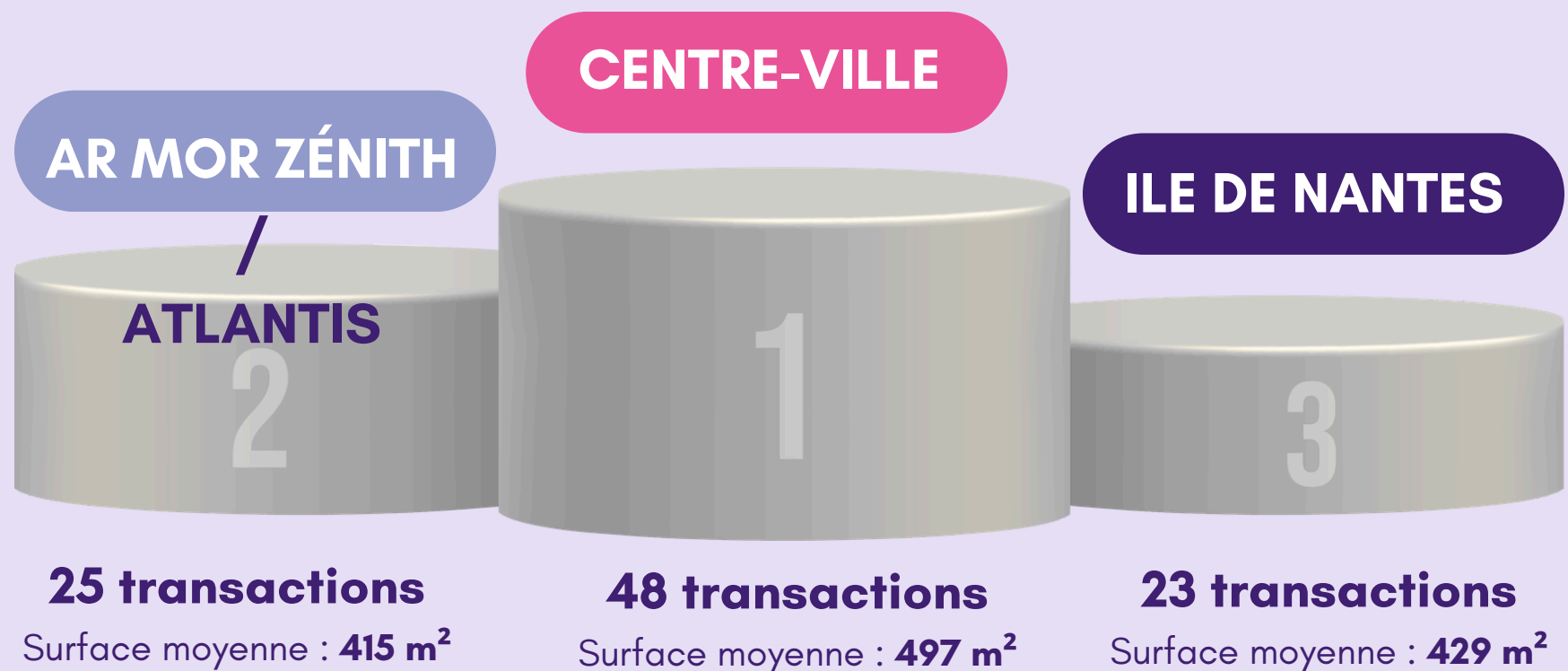


RÉPARTITION GÉOGRAPHIQUE



PALMARÈS DES SECTEURS

Les quartiers plébiscités



VALEURS MOYENNES

Sur les transactions 2025

	LOYERS CENTRE-VILLE	LOYERS PÉRIPHÉRIE	VENTE CENTRE- VILLE	VENTE PÉRIPHÉRIE
Neuf ou restructuré	230 € - 250 €	165 € - 180 €	4 000 € - 4 500 €	2 600 € - 2 800 €
Récents* Moins de 10 ans	200 € - 250 €	150 € - 180 €	3 500 € - 4 000 €	2 000 € - 2 300 €
Anciens* Hors 3ème main	180 € - 250 €	90 € - 120 €	2 900 € - 3 500 €	1 200 € - 1 600 €

Loyer annuel HT/HC/m² - Prix de vente HT ou HD/m² - Hors stationnements

- Locaux aménagés, cloisonnés, câblés



EN SAVOIR +
ÉTUDE DE MARCHÉ
BUREAUX



06 60 905 930

www.lebureaunantais.fr

BUREAUX | LOCAUX D'ACTIVITÉ
CONSEIL | INVESTISSEMENT | ÉTUDES DE MARCHÉ